



FONDATION
legrand

COMMUNIQUÉ

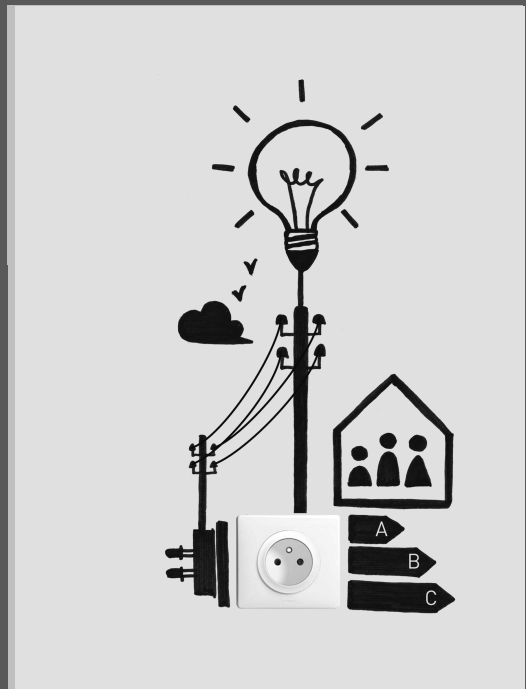
Limoges, le 13 mars 2014

CREATION DE LA FONDATION LEGRAND

**La première fondation sous l'égide de la
Fondation Agir Contre l'Exclusion (FACE),
reconnue d'utilité publique**

Limoges (France), le 13 mars 2014 – La Fondation Legrand vient de voir le jour. Initiative du groupe Legrand, elle est abritée par la Fondation Agir Contre l'Exclusion (FACE), reconnue d'utilité publique. Sa vocation est d'être un tremplin pour tous ceux qui sont exclus, défavorisés ou discriminés. L'objectif est d'agir contre l'exclusion liée à la perte d'autonomie et à la précarité électrique et de favoriser l'éducation et l'emploi au sein de la filière électrique.

A ce jour la Fondation est déjà engagée sur un certain nombre d'actions, notamment le projet « Bien Vieillir chez soi », un projet pilote pour accompagner les bailleurs sociaux dans le domaine de la perte d'autonomie, ou encore le projet « Impact », programme de soutien à des initiatives innovantes d'entrepreneurs sociaux en matière d'efficacité énergétique.



SUIVRE LA FONDATION LEGRAND :

www.fondation-legrand.org

Twitter : @legrand_Fdn

Facebook : [fondationlegrand](https://www.facebook.com/fondationlegrand)

**POUR TOUTE INFORMATION,
CONTACTER :**

• **FONDATION LEGRAND**

Nathalie Lacombe
Tél. : +33 (0)5 55 06 77 30
Email : nathalie.lacombe@legrand.fr

• **LEGRAND**

Edith Dumas
Tél. : +33 (0)5 55 06 89 24
Email : edith.dumas@legrand.fr